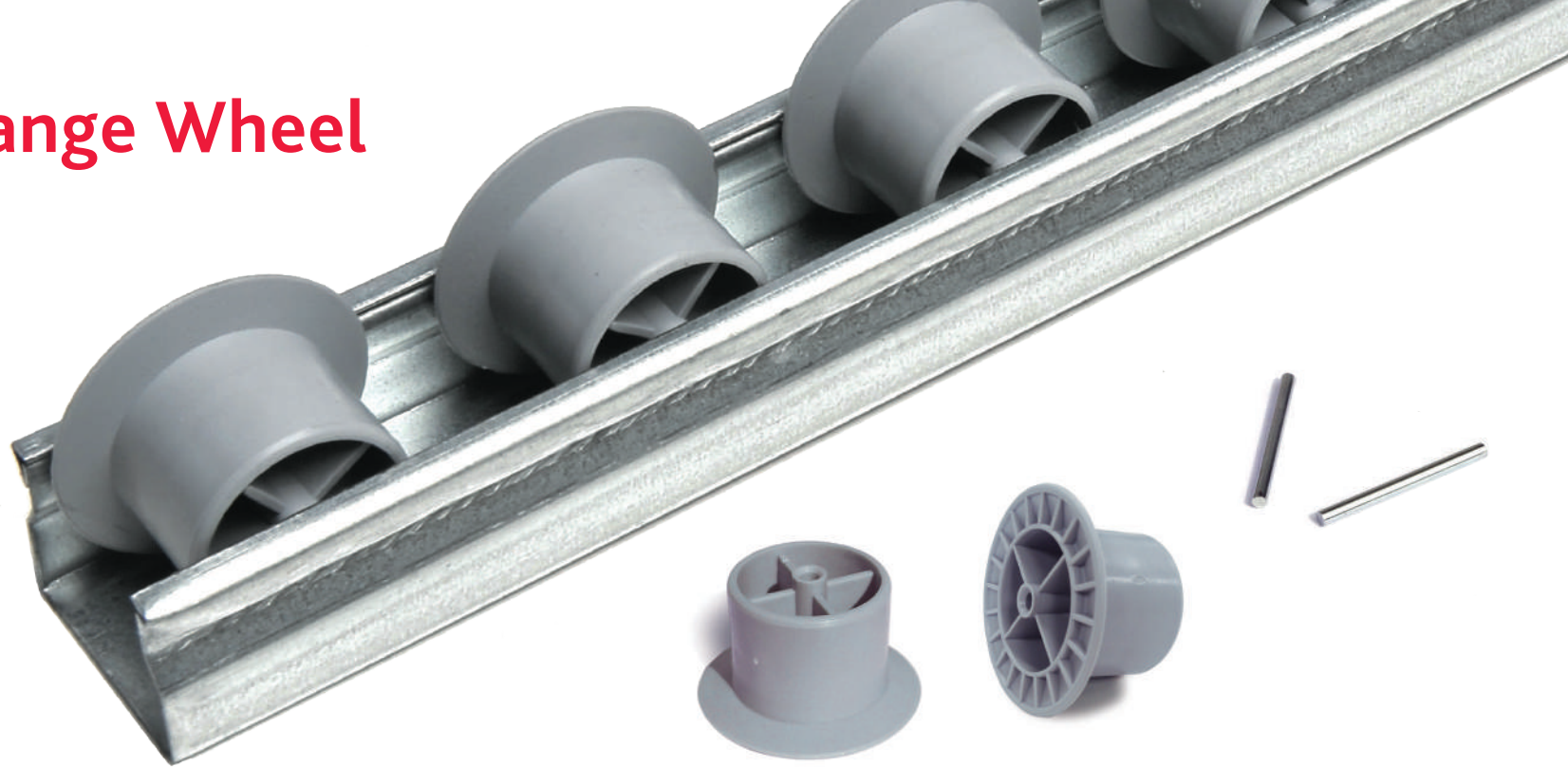





# Roller Track Flange Wheel



	P=50	P=66	P=83
	M0500	M0600	M0700
	M0501	M0601	M0701
	M0502	M0602	-
 PRODUCT WEIGHT	0,775 Kg/m	0,742 Kg/m	0,703 Kg/m

## MINICARRIL RUEDA ALETA

- Chapa galvanizada de 0,8 mm
- Ala lateral para el guiado de elementos rígidos (no para cajas de cartón --> ver guías termoplásticas)
- Longitud máxima de barra de 4.500 mm
- Pendiente de deslizamiento de un 3,5%, dependiendo del tipo de caja
- Ruedas de polipropileno y colores estándar: amarillo / gris / negro
- Posibilidad de color personalizado. Consultar

### Aplicaciones

- Deslizamientos por gravedad de todo tipo de cajas
- Comunicación entre puntos de trabajo
- Aprovisionamiento en mesas de montaje
- Deslizamientos de materiales en maquinaria
- Posicionamiento preciso de cajas

Capacidades de carga, teniendo en cuenta la flexión al punto anterior de deformación (ver tabla)

## RAIL À GALET ROULETTES À AILETTE

- Tôle galvanisée de 0,8 mm
- Aile latérale pour le guidage d'éléments rigides (hors boîtes en carton --> voir guides thermoplastiques)
- Longueur maximum de barre de 4.500 mm
- Pente de glissement d'environ 3,5 % en fonction du type de caisse
- Roues en polypropylène et couleurs standard: jaune / gris / noir
- Possibilité de couleur personnalisée. Nous consulter

### Applications

- Glissements par gravité de tout type de caisses
- Communication entre points de travail
- Approvisionnement sur tables de montage
- Glissement de matériels dans les machines
- Positionnement précis des caisses

Capacités de charge, en tenant compte de la flexion au point précédent de déformation (voir tableau)

## MINIBINARIO RUOTA CON FLANGIA

- Lamiera galvanizzata di 0,8 mm
- Flangia laterale per la guida di elementi rigidi (non adatta a pacchi di cartone --> vedi guide termoplastiche)
- Lunghezza massima della sbarra: 4.500 mm
- Inclinazione di scorrimento del 3,5%, in base alla tipologia dei pacchi
- Ruote in polipropilene e colori standard: giallo / grigio / nero
- Possibilità di personalizzare il colore: consultare

### Applicazioni

- Scorrimento a gravità di pacchi di ogni tipologia
- Comunicazione tra punti diversi di lavoro
- Alimentazione del materiale tramite piani di montaggio
- Scorrimento materiali su macchine
- Posizionamento esatto dei pacchi

Capacità di carico, tenendo in considerazione la flessione nel punto di deformazione anteriore (vedi tabella)

## BENDING OF PROFILE

### 1 DINALAGER Roller Track

Inertia Coefficient = 9.860,86

1 Dinalager Roller Track (Length)	1.000 mm	1.500 mm	2.000 mm	2.500 mm
0 Intermediate Support	85 kg	44 kg	23 kg	---
1 Intermediate Support	330 kg	210 kg	145 kg	110 kg
2 Intermediate Supports	---	480 kg	340 kg	265 kg
3 Intermediate Supports	---	---	700 kg	540 kg

- DATA CERTIFIED BY -  
**LEITAT**  
managing technologies

IN-00618/2020-1

2 TRACKS  
KGs x 2

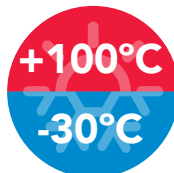
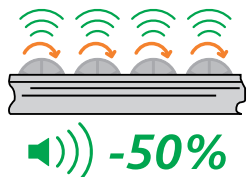
3 TRACKS  
KGs x 3

4 TRACKS  
KGs x 4

Dynamic Friction  
Coefficient  
0,05  $\mu$ k



Static Friction  
Coefficient  
0,09  $\mu$ s



### ROLLER TRACK FLANGE WHEEL

- Galvanised metal sheet: 0,8 mm
- Lateral flange to guide rigid elements (not for cardboard boxes -> see thermoplastic guides)
- Maximum length of bar: 4.500 mm
- Flow gradient: 3.5%, depending on the type of box
- Wheels made of polypropylene and standard colors: yellow / grey / black
- Customised colour possible. Consult availability

### Applications

- Carton flow for all types of boxes
- Communication between workstations
- Supply to assembly tables
- Flow of material onto machinery
- Precise positioning of boxes

Load capacities, taking into account the flexural point before deformation: (see table)

### RÖLLCHENSCHIENE MIT SPURKRANZRÖLLEN

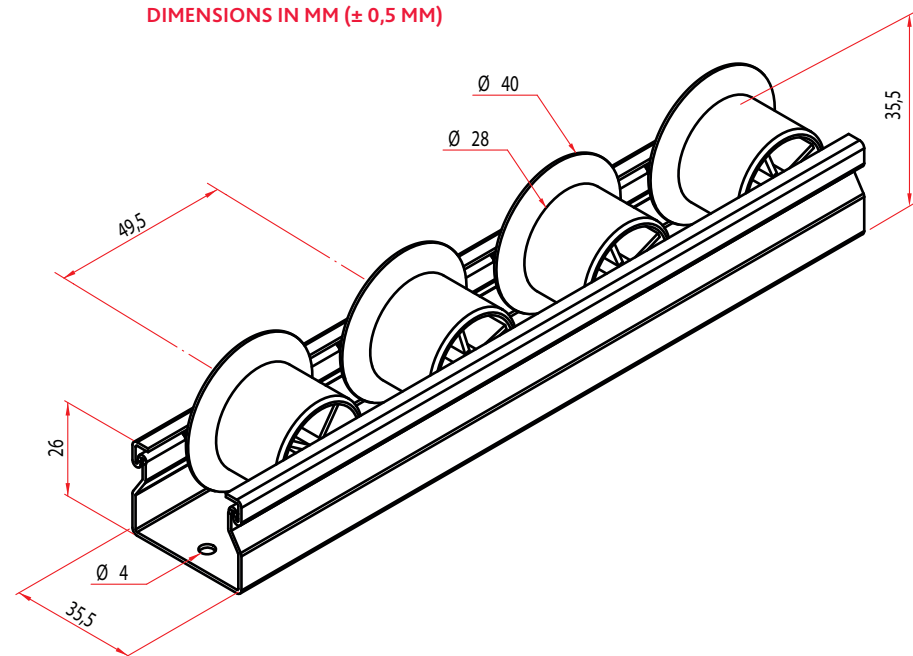
- Galvanisiertes Blech 0,8 mm
- Spurkranzröllchen mit einem seitlichen Kranz zum Transport von festen Behältern (nicht geeignet für Kartons -> siehe thermoplastische Kunststoff-Leitschienen)
- Maximale Länge der Röllchenleiste 4.500 mm
- 3,5% Rollgefälle, abhängig von der Beschaffenheit des Förderguts
- Räder aus Polypropylen und Standardfarben: gelb / grau / schwarz
- Individuelle Farbwünsche auf Anfrage

### Einsatzbereiche

- Rolltransport per Schwerkraft für alle Arten von Kisten
- Rolltransportverbindungen zwischen Arbeitsplätzen
- Rollzufuhr zu Arbeitstischen
- Materialrolltransport innerhalb einer maschinellen Fertigungsanlage
- Präzise Positionierung der Kisten

Der Grenzwert der maximalen Tragfähigkeit wurde an dem Punkt festgelegt, wo sich das Material beginnt zu biegen, sich aber noch nicht verformt: (Siehe Tabelle)

## DIMENSIONS IN MM ( $\pm 0,5$ MM)



### LISTWA ROLKOWA ROLKA Z KOŁNIERZEM

- Blacha galwanizowana 0,8 mm
- Kołnierz boczny prowadzący elementy sztywne (nie do kartonów -> zob. Prowadnice z tworzywa termoplastycznego)
- Maksymalna długość listwy 4.500 mm
- Zalecane nachylenie 3,5%, w zależności od rodzaju pojemnika
- Koła wykonane z polipropylenu i standardowych kolorów: żółty / szary / czarny
- Możliwość koloru na zamówienie: do ustalenia

### Zastosowanie

- Transport grawitacyjny wszystkich rodzajów pojemników
  - Komunikacja między stanowiskami pracy
  - Zaopatrzenie stołów montażowych
  - Materialrolltransport w maszynach
  - Dokładne pozycjonowanie pojemnika
- Nośność, mając na uwadze ostatni punkt giętkości przed deformacją: (Patrz tabela)

### MINICARRIL RODA ALETA

- Xapa galvanitzada de 0,8 mm
- Ala lateral para el guiat d'elements rígids (no per caixes de cartró -> veure guies termoplàstiques)
- Longitud màxima de barra de 4.500 mm
- Pendent de lliscament del 3,5%, depenent del tipus de caixa
- Rodes de polipropilè i colors estàndard: groc / gris / negre
- Possibilitat de color personalitzat. Consultar

### Aplicacions

- Lliscament per gravetat de tot tipus de caixes
- Comunicació entre punts de treball
- Aprovisionament de taules de muntatge
- Lliscament de materials a maquinària
- Posicionament precís de les caixes

Capacitats de càrrega, tenint en compte la flexió al punt anterior de deformació (veure taula)