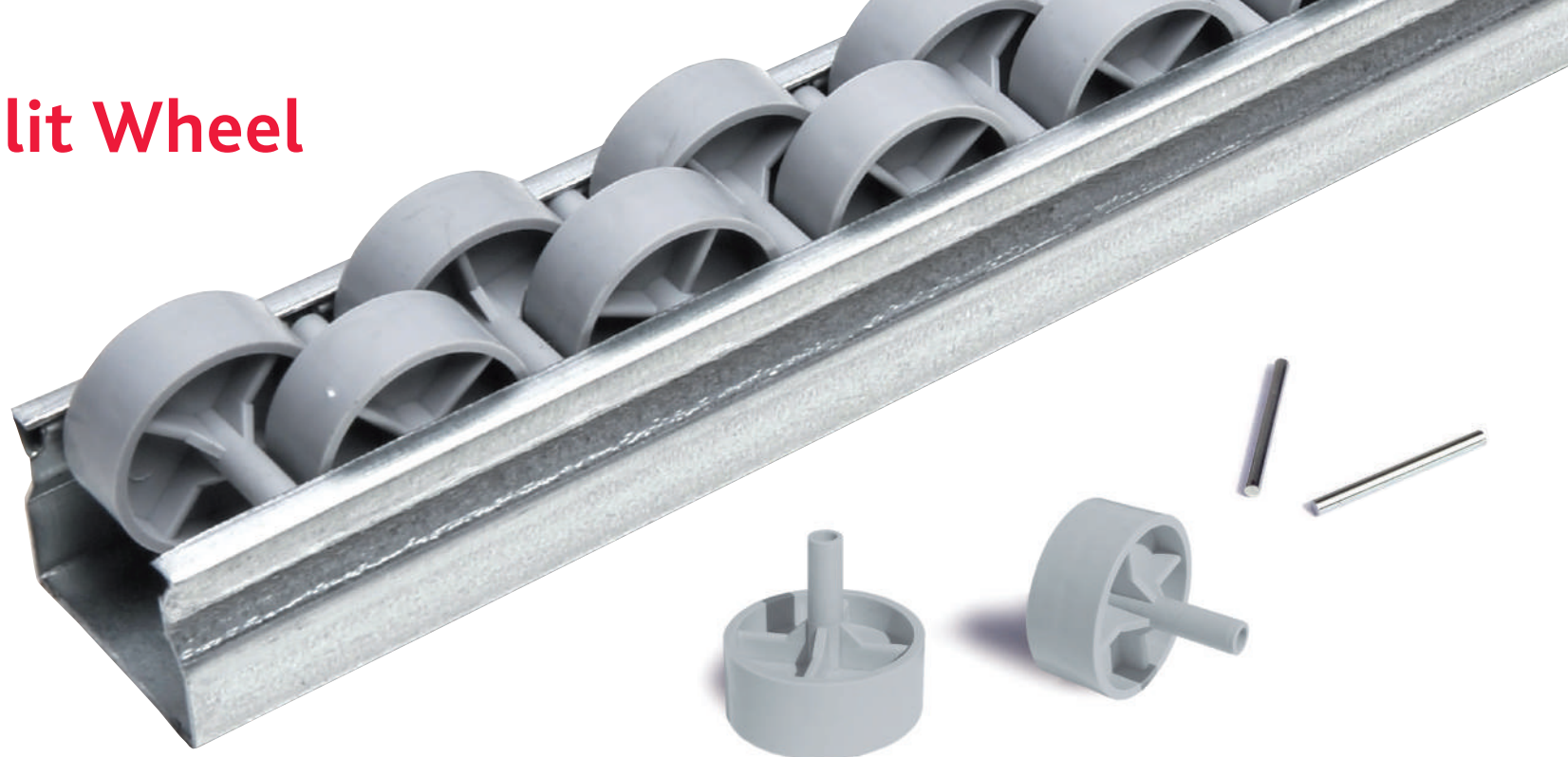


Roller Track Split Wheel



	P=16,5
	M0000
 PRODUCT WEIGHT	0,834 Kg/m

MINICARRIL RUEDA PARTIDA

- Chapa galvanizada de 0,8 mm
- Longitud máxima de barra de 4.500 mm
- Pendiente de deslizamiento de un 2,5%, dependiendo del tipo de caja
- Ruedas de polipropileno y color gris
- Posibilidad de color personalizado. Consultar

Aplicaciones

- Deslizamientos por gravedad de cajas tipo KLT, con nervaduras en su base, con base irregular, cajetines pequeños, en pendientes leves
 - Comunicación entre puntos de trabajo
 - Aprovisionamiento en mesas de montaje
 - Deslizamientos de materiales en maquinaria
 - Tapices de rodamiento con un máximo contacto con las ruedas
- Capacidades de carga, teniendo en cuenta la flexión al punto anterior de deformación (ver tabla)*

RAIL À GALET À DOUBLE GALET

- Tôle galvanisée de 0,8 mm
- Longueur maximum de barre de 4.500 mm
- Pente de glissement d'environ 2,5 % en fonction du type de caisse
- Roues en polypropylène et couleur gris
- Possibilité de couleur personnalisée. Nous consulter

Applications

- Glissements par gravité de caisses type KLT, présentant des nervures sur la base, à base irrégulière, petits boîtiers, faibles pentes
 - Communication entre points de travail
 - Approvisionnement sur tables de montage
 - Glissement de matériels dans les machines
 - Tapis de roulement présentant un contact maximum avec les roulettes
- Capacités de charge, en tenant compte de la flexion au point précédent de déformation (voir tableau)*

MINIBINARIO RUOTA SCOMPONIBILE

- Lamiera galvanizzata di 0,8 mm
- Lunghezza massima della sbarra: 4.500 mm
- Inclinazione di scorrimento del 2,5%, in base alla tipologia dei pacchi
- Ruote in polipropilene e colore grigio
- Possibilità di personalizzare il colore: consultare

Applicazioni

- Scorrimento a gravità di contenitori tipo KLT, con nervature alla base, con base irregolare e di pacchi piccoli, su piani leggermente inclinati.
 - Comunicazione tra punti diversi di lavoro
 - Alimentazione del materiale tramite piani di montaggio
 - Scorrimento materiali su macchine
 - Massimo contatto tra le rotelle e la superficie di rotazione
- Capacità di carico, tenendo in considerazione la flessione nel punto di deformazione anteriore (vedi tabella)*

BENDING OF PROFILE

1 DINALAGER Roller Track

Inertia Coefficient = 9.860,86

1 Dinalager Roller Track (Length)	1.000 mm	1.500 mm	2.000 mm	2.500 mm
0 Intermediate Support	85 kg	44 kg	23 kg	---
1 Intermediate Support	330 kg	210 kg	145 kg	110 kg
2 Intermediate Supports	---	480 kg	340 kg	265 kg
3 Intermediate Supports	---	---	700 kg	540 kg

- DATA CERTIFIED BY -
LEITAT
managing technologies
IN-00618/2020-1

2 TRACKS
KGs x 2

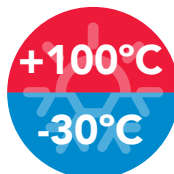
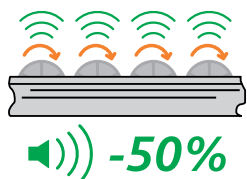
3 TRACKS
KGs x 3

4 TRACKS
KGs x 4

Dynamic Friction
Coefficient
0,05 μ k



Static Friction
Coefficient
0,09 μ s



ROLLER TRACK SPLIT WHEEL

- Galvanised metal sheet: 0,8 mm
- Maximum length of bar: 4.500 mm
- Flow gradient: 2.5%, depending on the type of box
- Wheels made of polypropylene and standard color: grey
- Customised colour possible. Consult availability

Applications

- Carton flow for KLT type boxes, with irregularities or an irregular base, small boxes, on slight gradients
 - Communication between workstations
 - Supply to assembly tables
 - Flow of material onto machinery
 - Roller carpets in maximum contact with the wheels
- Load capacities, taking into account the flexural point before deformation: (see table)

VERSATZRÖLLCHENSCHIENE

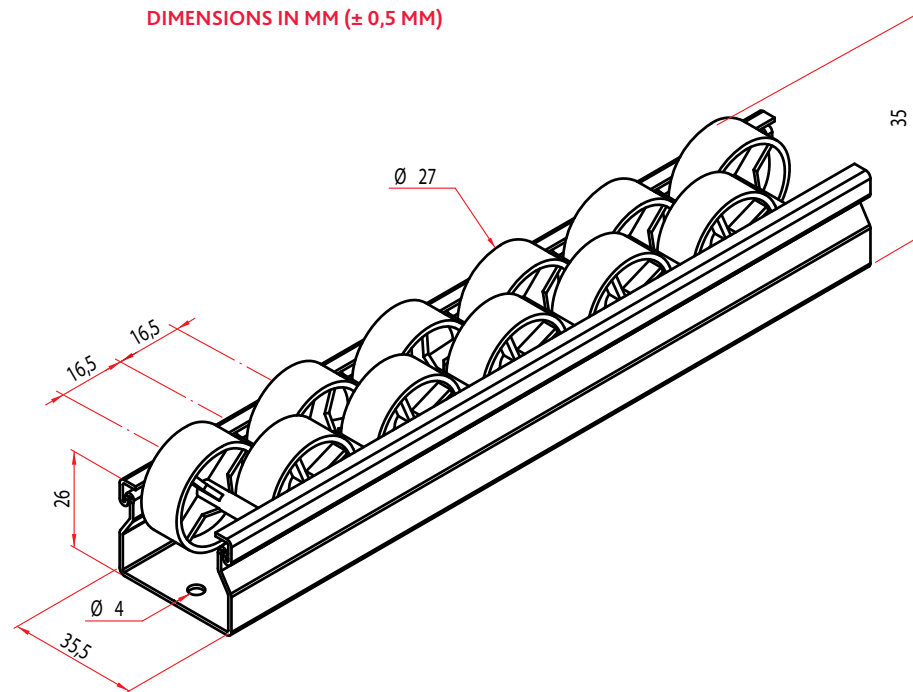
- Galvanisiertes Blech 0,8 mm
- Maximale Länge der Röllchenleiste 4.500 mm
- 2,5% Rollgefälle, abhängig von der Beschaffenheit des Förderguts
- Räder aus Polypropylen und Standardfarben: grau
- Individuelle Farbwünsche auf Anfrage

Einsatzbereiche

- Rolltransport per Schwerkraft für Behälter des Typs KLT, mit Erhebungen am Behälterboden, für kleine Schachteln, bei geringem Gefälle
- Rolltransportverbindungen zwischen Arbeitsplätzen
- Rollzufuhr zu Arbeitstischen
- Materialrolltransport innerhalb einer maschinellen Fertigungsanlage
- Rollenteppiche mit einem maximalen Kontakt zu den Röllchen

Der Grenzwert der maximalen Tragfähigkeit wurde an dem Punkt festgelegt, wo sich das Material beginnt zu biegen, sich aber noch nicht verformt: (Siehe Tabelle)

DIMENSIONS IN MM ($\pm 0,5$ MM)



LISTWA ROLKOWA Z ROLKĄ DZIELONĄ

- Blacha galwanizowana 0,8 mm
- Maksymalna długość listwy 4.500 mm
- Zalecane nachylenie 2,5%, w zależności od rodzaju pojemnika
- Koła wykonane z polipropylenu i standardowych kolorów: szary
- Możliwość koloru na zamówienie: do ustalenia

Zastosowanie

- Transport grawitacyjny o łagodnym nachyleniu pojemników KLT, z podstawą ozebrowaną, nieregularną, małych pojemników
 - Komunikacja między stanowiskami pracy
 - Zaopatrzenie stołów montażowych
 - Transport materiałów w maszynach
 - Maksymalna powierzchnia kontaktu z rolkami
- Nośność, mając na uwadze ostatni punkt giętkości przed deformacją: (Patrz tabela)

MINICARRIL RODA PARTIDA

- Xapa galvanitzada de 0,8 mm
- Longitud màxima de barra de 4.500 mm
- Pendent de lliscament del 2,5%, depenent del tipus de caixa
- Rodes de polipropilè i color gris
- Possibilitat de color personalitzat. Consultar

Aplicacions

- Lliscaments per gravetat de caixes tipus KLT, amb base nervada, amb base irregular, caixetes petites, en pendents lleus
 - Comunicació entre punts de treball
 - Aprovisionament de taules de muntatge
 - Lliscaments de materials a maquinària
 - Tapissos de rodament amb un contacte màxim amb les rodes
- Capacitats de càrrega, tenint en compte la flexió al punt anterior de deformació (veure taula)