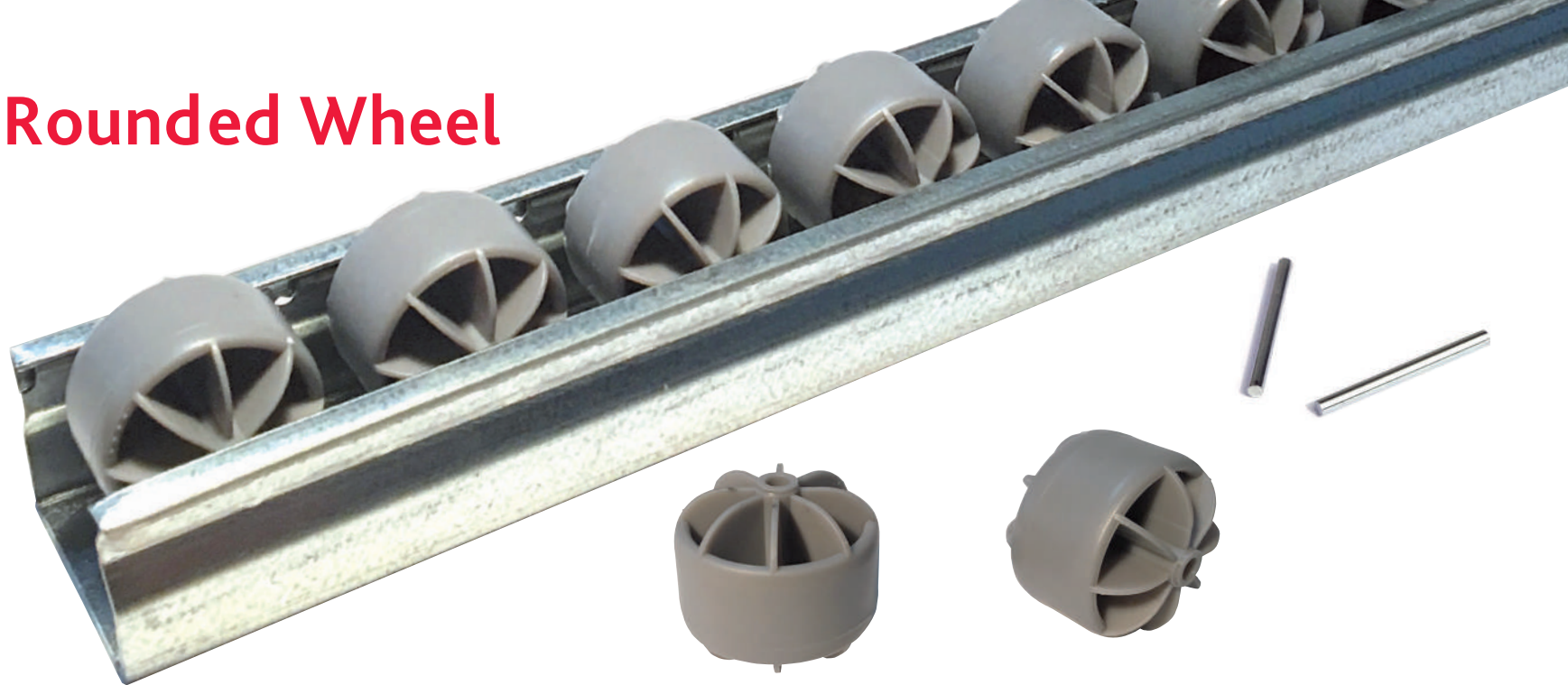




Roller Track Rounded Wheel



	P=33
	M0900
 PRODUCT WEIGHT	0,823 Kg/m

MINICARRIL RUEDA REDONDEADA

- Chapa galvanizada de 0,8 mm
- Distancia entre ejes de 33 mm y múltiplos de 16,5 mm para las distancias superiores
- Longitud máxima de barra de 4.500 mm
- Pendiente de deslizamiento de un 3,5%, dependiendo del tipo de caja
- Ruedas de polipropileno y de color gris

Aplicaciones

- Aplicación para zonas de preparación de pedidos o picking dinámico, áreas de Carton Flow, como también transportadores o conveyors para el flujo de paquetería o cajas contenedoras
 - Movimiento multidireccional de mercancías en superficies planas
 - Deslizamientos por gravedad de todo tipo de cajas
 - Comunicación entre puntos de trabajo
 - Aprovisionamiento en mesas de montaje
 - Deslizamientos de materiales en maquinaria
- Capacidades de carga, teniendo en cuenta la flexión al punto anterior de deformación (ver tabla)*

RAIL À GALET ROULETTES RONDE

- Tôle galvanisée de 0,8 mm
- Distance entre axes de 33 mm et multiples de 16,5 mm pour les distances supérieures
- Longueur maximum de barre de 4.500 mm
- Pente de glissement d'environ 3,5%, en fonction du type de caisse
- Roues en polypropylène et grises

Applications

- Application pour les zones de préparation de commandes ou picking dynamique, espaces carton flow, ainsi que pour les transporteurs ou les convoyeurs pour le flux de colis ou de caisses
 - Mouvement multidirectionnel de la merchandise en Surface plain
 - Glissements par gravité de tout type de caisses
 - Communication entre points de travail
 - Approvisionnement sur tables de montage
 - Glissement de matériels dans les machines
- Capacités de charge, en tenant compte de la flexion au point précédent de déformation (voir tableau)*

MINIBINARIO ROTELLA ARROTONDATA

- Lamiera galvanizzata di 0,8 mm
- Distanza tra gli assi: 33 mm, multipli di 16,5 mm se la distanza è maggiore
- Lunghezza massima della sbarra: 4.500 mm
- Inclinazione di scorrimento del 3,5%, in base alla tipologia di scatola
- Ruote in polipropilene di colore grigio

Applicazioni

- Applicazione in aree di allestimento ordini o picking dinamico, aree di Carton Flow, nonché in trasportatori o nastri per il flusso di pacchi o scatole container
 - Movimento multidirezionale della merce a superfici piane
 - Scorrimento a gravità di scatole di ogni tipologia
 - Comunicazione tra stazioni di lavoro
 - Alimentazione del materiale su piani di montaggio
 - Scorrimento dei materiali nell'impianto
- Capacità di carico, tenendo in considerazione la flessione nel punto di deformazione anteriore (vedi tabella)*

BENDING OF PROFILE

1 DINALAGER Roller Track

Inertia Coefficient = 9.860,86

1 Dinalager Roller Track (Length)	1.000 mm	1.500 mm	2.000 mm	2.500 mm
0 Intermediate Support	85 kg	44 kg	23 kg	---
1 Intermediate Support	330 kg	210 kg	145 kg	110 kg
2 Intermediate Supports	---	480 kg	340 kg	265 kg
3 Intermediate Supports	---	---	700 kg	540 kg

- DATA CERTIFIED BY -
LEITAT
managing technologies
IN-00618/2020-1

2 TRACKS
KGs x 2

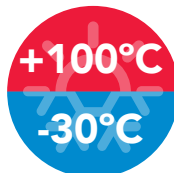
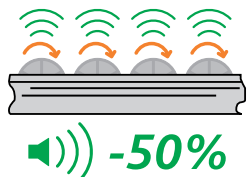
3 TRACKS
KGs x 3

4 TRACKS
KGs x 4

Dynamic Friction
Coefficient
0,05 μ k



Static Friction
Coefficient
0,09 μ s



ROLLER TRACK ROUNDED WHEEL

- Galvanised metal sheet: 0.8 mm
- Distance between axles of 33 mm and multiples of 16.5 mm for greater distances
- Maximum length of bar: 4.500 mm
- Flow gradient: 3.5%, depending on the type of box
- Grey color polypropylene wheels

Applications

- For use in order preparation and dynamic picking areas, carton flow areas, as well as for the flow of packages and box containers on transporters and conveyors
- Multidirectional movement of goods in flat surfaces
- Carton flow for all types of box
- Communication between workstations
- Supply to assembly tables
- Flow of material onto machinery

Load capacities, taking into account the flexural point before deformation: (see table)

RUND ROLLE RÖLLCHENSCHIENE

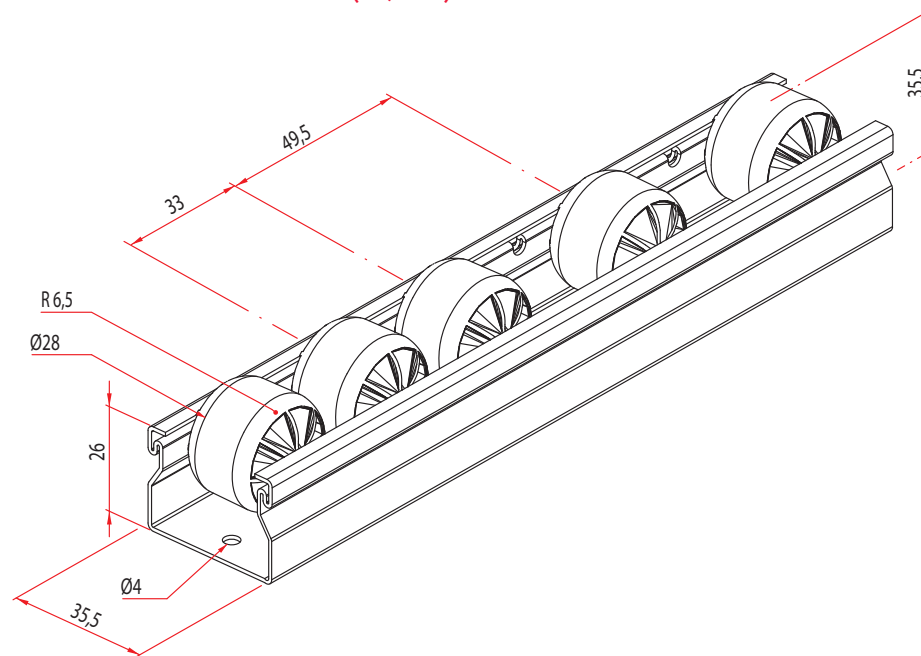
- Galvanisiertes Blech 0,8 mm
- Der Abstand zwischen den Achsen beträgt 33 mm und ein Vielfaches von 16,5 mm für längere Abstände
- Maximale Länge der Röllchenleiste 4.500 mm
- 3,5 % Rollgefälle, abhängig von der Beschaffenheit des Förderguts
- Graue Polypropylenräder

Einsatzbereiche

- Einsatz in Bestellvorbereitungs- oder dynamischen Kommissionierbereichen, Carton Flow-Bereichen, aber auch bei Förderbändern bzw. Conveyors für den Paket- oder Containerfluss
- Bewegung multidirektional von Ware in Flachen Oberflächen
- Rolltransport per Schwerkraft für alle Arten von Kisten
- Rolltransportverbindungen zwischen Arbeitsplätzen
- Rollzufuhr zu Arbeitstischen
- Materialrolltransport innerhalb einer maschinellen Fertigungsanlage

Der Grenzwert der maximalen Tragfähigkeit wurde an dem Punkt festgelegt, wo sich das Material beginnt zu biegen, sich aber noch nicht verformt: (Siehe Tabelle)

DIMENSIONS IN MM ($\pm 0,5$ MM)



LISTWA ROLKOWA ROLKA ZAOKRĄGLONA

- Blacha galwanizowana 0,8 mm
- Odległość między osiami 33 mm i wielokrotność 16,5 mm do większych odległości
- Maksymalna długość listwy 4.500 mm
- Zalecane nachylenie 3,5%, w zależności od rodzaju pojemnika
- Koła polipropylenowe w kolorze szarym

Zastosowanie

- Zastosowanie w strefach przygotowania zamówień lub pickingu dynamicznego, w strefach transportu grawitacyjnego Carton Flow, a także na przenośnikach do przepływu paczek lub pojemników kontenerowych
 - Wielokierunkowy transport towarów po płaskich powierzchniach
 - Komunikacja między stanowiskami pracy
 - Zaopatrzenie stołów montażowych
 - Transport materiałów w maszynach
- Nośność, mając na uwadze ostatni punkt giętkości przed deformacją: (Patrz tabela)

MINICARRIL RODA ARRODONIDA

- Xapa galvanitzada de 0,8 mm
- Distància entre eixos de 33 mm i múltiples de 16,5 mm per a les distàncies superiors
- Longitud màxima de barra de 4.500 mm
- Pendent de lliscament del 3,5%, depenent del tipus de caixa
- Rodes de polipropilè i de color gris

Aplicacions

- Aplicació per a zones de preparació de comandes o picking dinàmic, àrees de Carton Flow, com també transportadors o conveyors per al flux de paqueteria o caixes contenidores
 - Moviment multidireccional de mercaderies en superfícies planes
 - Lliscament per gravetat de tot tipus de caixes
 - Comunicació entre punts de treball
 - Aprovisionament de taules de muntatge
 - Lliscament de materials a maquinària
- Capacitats de càrrega, tenint en compte la flexió al punt anterior de deformació (veure taula)